



Особенности

женской фигуры



ТИПЫ ЖЕНСКОЙ ФИГУРЫ

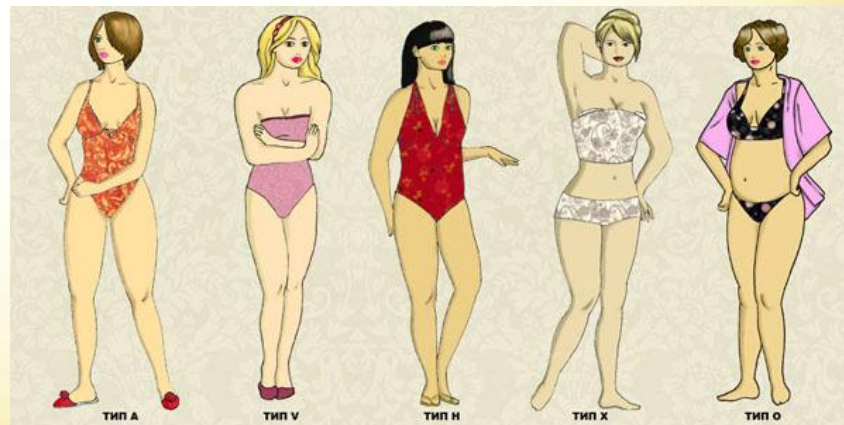
Тип А – «груша»

Тип V – «перевернутый треугольник»

Тип H – «прямоугольник»

Тип X – «песочные часы»

Тип O – «яблоко»



Тип А – «ГРУША»

Женская фигура, имеющая тенденцию к округлению нижней части, относится к типу А (груша).

Основные отличительные признаки этого типа фигуры:

- неширокие плечи;
- небольшая грудь;
- сравнительно тонкая талия;
- округлые, сравнительно крупные бедра.



Основная задача при подборе одежды для женщин с данным типом фигуры – это привлечение внимания к ее верхней части.

Одежда для женщин с типом фигуры "груша":

- блейзеры до линии бедер свободного покроя;
- одежда с нагрудными карманами;
- красивые широкие У-образные вырезы, модные воротники;
- вырез лодочкой;
- при узких плечах можно воспользоваться подплечиками, при этом острия воротника должны быть направлены вверх, при широких плечах - острия воротника направляем вниз;
- если плечи очень узкие, то может быть квадратный вырез зоны декольте;
- спущенные плечи;
- верхняя одежда на упругой подкладке;
- широкие, прямые женские юбки средней длины и макси, можно со складками;
- юбки и брюки свободного покроя из тонкой ткани;
- покрой пиджака должен отличаться от покроя юбки или брюк.




ЦВЕТА И ОТТЕНКИ ДЛЯ ЖЕНЩИН С ФИГУРОЙ "ГРУША":



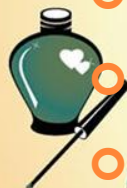
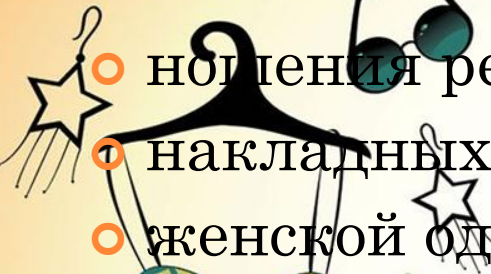
- однотонные, темные юбки и брюки;
- верхняя часть одежды со средним рисунком;
- вытянутые рисунки;
- горизонтальные полосы в верхней части одежды и вертикальные в нижней;
- светлые, привлекающие взгляд, верхние части одежды.





АКСЕССУАРЫ ДЛЯ ФИГУРЫ - ГРУША

- короткие цепочки;
- красивый платок на плечи;
- броши, пристегнутые ближе к шее;
- дамские сумочки;
- обувь из матовой кожи темных цветов на плоской подошве или небольшом каблуке.



ОБЛАДАТЕЛЬНИЦЫ ТИПА ФИГУРЫ ГРУША ДОЛЖНЫ ИЗБЕГАТЬ:

- ношения ремней и поясов;
- накладных карманов на брюках;
- женской одежды с опущенной линией талии;
- ношения топов;
- приталенной, обтягивающей женской одежды;
- узких коротких юбок;
- расклешенных брюк и юбок;
- горизонтальных полос в нижней части женской одежды;
- крупных рисунков в нижней части одежды.

Тип V – «ПЕРЕВЕРНУТЫЙ ТРЕУГОЛЬНИК»

Женская фигура типа V имеет свои особенности, а именно:

- широкие, массивные плечи;
- большая грудь;
- сравнительно узкие бедра;
- практически плоские ягодицы.





При подборе одежды для женщин с данным типом фигуры советуют отвлекать внимание от верхней части тела, делая акцент на ногах. Одежда для женщин с фигурой V:

- сдержанная верхняя женская одежда неярких цветов, подробнее читайте о том как выбрать пальто в частности и на фигуру V;
- V-образные или овальные вырезы;
- юбки, облегающие бедра и мягко расклешенные книзу;
- прямые короткие юбки;
- брюки-стрейч, прямые, узкие брюки, джинсы;
- модели одежды с заниженной талией.

ЦВЕТА И РАССЦВЕТКИ

ДЛЯ ЖЕНЩИН С ФИГУРОЙ V:

○ темный верх и светлый низ;

○ частая горизонтальная полоска или прямые (неизогнутые) вертикальные полосы

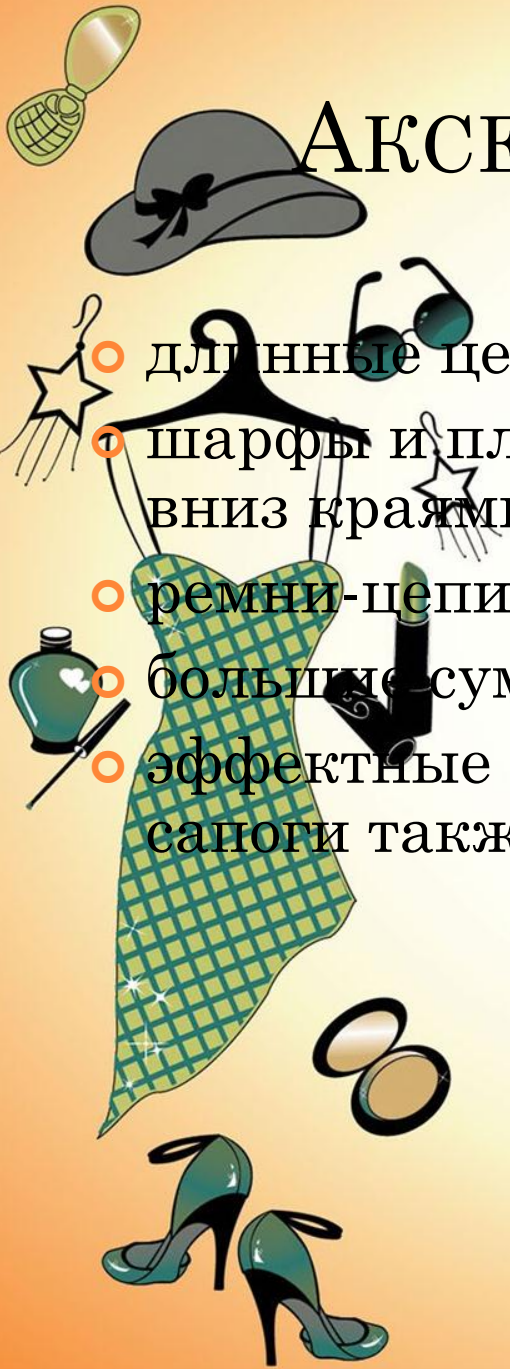
○ вытянутые рисунки;

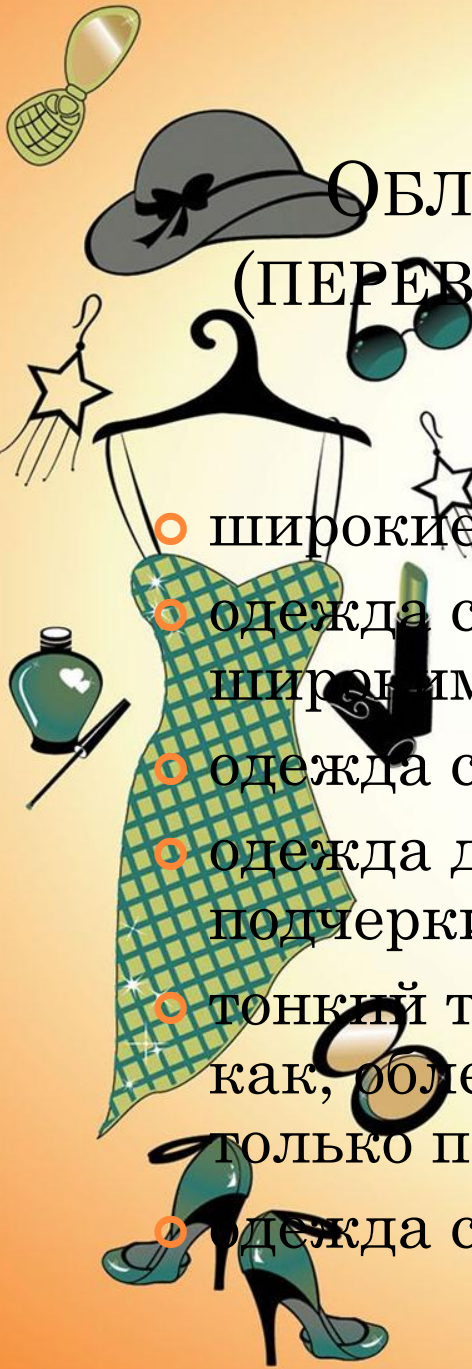
○ комбинированные тон в тон верхние и нижние части;

○ диагональная клетка и диагональные линии.



АКСЕССУАРЫ ДЛЯ ФИГУРЫ V

- 
- длинные цепочки и бусы;
 - шарфы и платки с длинными, свисающими вниз краями;
 - ремни-цепи ниже уровня талии;
 - большие сумки;
 - эффектные сапоги или ботинки. Как выбрать сапоги также читайте на нашем сайте.



ОБЛАДАТЕЛЬНИЦЫ ТИПА ФИГУРЫ V
(ПЕРЕВЕРНУТЫЙ ТРЕУГОЛЬНИК) ДОЛЖНЫ
ИЗБЕГАТЬ:

- широкие пуловеры;
- одежда с широкими круглыми вырезами и широкими воротниками;
- одежда с крупными накладками на плечах;
- одежда для женщин, с деталями, подчеркивающими грудь;
- тонкий трикотаж в вертикальную полоску, так как, облегая фигуру, полоски станут изогнутыми и только подчеркнут ее недостатки;
- одежда с крупными рисунками в верхней части.

Тип Н – «ПРЯМОУГОЛЬНИК»

Женщина, у которой разница между обхватом талии и бедер не больше 20 см является счастливой обладательницей фигуры Н или прямоугольник. Таким женщинам предлагается подбирать одежду с акцентом на зону декольте и ноги.

Основные признаки данного типа фигуры:

- почти равные объемы груди, талии и бедер;
- прямая и/или широкая грудная клетка;
- слаженные, не округлые бедра.





Хорошо на таком типе фигуры будет смотреться классический стиль одежды.

Женщинам с типом фигуры **H** рекомендуются:

- о футболки с глубоким V-образным вырезом;
- топы и блузки с запахом;
- трикотаж на молнии, лучше чтобы замок расстегивался сверху и снизу;
- одежду с боковыми разрезами, декоративной отстрочкой;
- юбки-солнце, юбки-полусолнце, юбки-тюльпан;
- застегнутые в районе пупка на одну пуговицу жакеты и кардиганы;
- прямые брюки или зауженные книзу;
- укороченные модели пиджаков, кардиганов, жакетов;
- женскую одежду из плотной структурной ткани, хорошо держащую форму.

ОБЛАДАТЕЛЬНИЦАМ СТРОЙНОЙ ФИГУРЫ
СОВЕДУЮТ ПРИ ПОДБОРЕ ОДЕЖДЫ, СЫГРАТЬ НА
ВИЗУАЛЬНОМ СРАВНЕНИИ ОБХВАТА БЕДЕР,
ГРУДИ И ТАЛИИ, ТО ЕСТЬ ЗРИТЕЛЬНО
УВЕЛИЧИТЬ БЕДРА И ГРУДЬ, ЧТОБЫ ТАЛИЯ
КАЗАЛАСЬ ТОНЬШЕ, В ЭТОМ МОГУТ ПОМОЧЬ:

- горизонтальные детали на бедрах и на уровне груди;
- широкие пояса;
- воланы;
- кокетка;
- большие вырезы, открывающие плечи;
- платья и блузоны отрезные на линии бедер с напуском сверху.





ЦВЕТА И ОТТЕНКИ ДЛЯ ЖЕНЩИН С ФИГУРОЙ "ПРЯМОУГОЛЬНИК":

- контрастные сочетания низа и верха;
- подкройные бочка контрастного цвета;
- любые линии, сходящиеся к талии.



АКСЕССУАРЫ ДЛЯ ФИГУРЫ - ПРЯМОУГОЛЬНИК



- длинные цепочки, бусы;
- длинные шарфики в свободном стиле;
- элегантная обувь и женская сумочка.



ОБЛАДАТЕЛЬНИЦЫ ТИПА ФИГУРЫ "ПРЯМОУГОЛЬНИК" ДОЛЖНЫ ИЗБЕГАТЬ:



- ношения ремней и поясов, особенно узких;
- рукавов-реглан;
- удлиненных пиджаков и кардиганов;
- одежды для женщин, скроенной по косой;
- моделей приталенной, обтягивающей одежды для женщин;
- тонких, струящихся тканей;
- юбок на резинке.



Тип X – «ПЕСОЧНЫЕ ЧАСЫ»

Подбирать одежду для женщин на фигуру X - весьма приятно, поскольку женская фигура, имеющая узкую талию, пышную грудь и крутые бедра – это тайная мечта многих представительниц прекрасного пола. Советуют для данного типа фигуры приобретать одежду для женщин с акцентом на талии.



ОДЕЖДА ДЛЯ ЖЕНЩИН С ФИГУРОЙ Х (ПЕСОЧНЫЕ ЧАСЫ)



- прилегающие к телу короткие, приталенные кофточки;
- обтягивающие юбки и брюки;
- блузы с рубашечным воротником;
- модели платьев с запахом и поясом;
- V-образные вырезы;
- юбки, скроенные «по косой»;
- одежда из легких струящихся тканей, в том числе тканей-стрейч.
- и однотонная, и разноцветная одежда;
- рисунки в полоску, клетку с цветочными мотивами.



АКСЕССУАРЫ ДЛЯ ФИГУРЫ - ПЕСОЧНЫЕ ЧАСЫ



- короткие и средней длины цепочки;
- туфли на каблуках, но слишком высокий каблук не рекомендуется;
- красивые ремни и мягкие пояса;
- женские сумки на коротком ремне;
- шарфики из крепа или шерсти, лучше носить не завязывая.



ОБЛАДАТЕЛЬНИЦЫ ТИПА ФИГУРЫ

"ПЕСОЧНЫЕ ЧАСЫ" ДОЛЖНЫ ИЗБЕГАТЬ



- отдельных горизонтальных полос в нижней и верхней части одежды для женщин;
- крупных рисунков в нижней и верхней части;
- очень широких поясов;
- накладных карманов на брюках;
- одежды для женщин с заниженной талией;
- слишком тяжелых и плотных тканей.





ТИП О – «ЯБЛОКО»

Отличительные черты женской фигуры типа О (яблоко) - это большая грудь и живот – то есть фигура напоминает букву О или яблоко. Рекомендуем при данном типе фигуры подбирать одежду для женщин так, чтобы отвлекать внимание от живота и талии и делать акцент на зоне декольте и ногах.



ОДЕЖДА ДЛЯ ЖЕНЩИН С ФИГУРОЙ О (ЯБЛОКО)



- удлиненные кофточки с неглубоким V-образным вырезом;
- кофточки с высоким воротником, воротником «поло»;
- при узких плечах можно воспользоваться подплечниками и острия воротника должны быть направлены вверх, при широких плечах острия воротника направляем вниз;
- женские юбки средней длины и макси;
- жакеты до бедер;
- если платье, то с завышенной талией;
- юбка-брюки;
- брюки, зауженные книзу.



ЦВЕТА И ОТТЕНКИ ДЛЯ ЖЕНЩИН С ФИГУРОЙ О (ЯБЛОКО):



- узкие вертикальные линии;
- рисунки среднего и мелкого размера;
- неяркие простые расцветки верхней части одежды;
- верх и низ одежды одного цвета.



АКСЕССУАРЫ ДЛЯ ФИГУРЫ - ЯБЛОКО



- длинные в несколько рядов цепочки;
- удлиненные узкие шарфики, лучше без узлов;
- обувь на плоской подошве или с небольшим каблуком;
- женские сумочки среднего размера, на коротком ремне.



ОБЛАДАТЕЛЬНИЦЫ ТИПА ФИГУРЫ "ЯБЛОКО" ДОЛЖНЫ ИЗБЕГАТЬ:



- приталенной, обтягивающей одежды для женщин;
- поясов, ремней, спущенной линии талии;
- не прямых линий, швов;
- узких коротких юбок;
- округлых вырезов и спущенных плеч.
- резкого контраста между верхом и низом;
- крупных ярких рисунков в верхней части одежды (особенно это касается невысоких женщин);
- горизонтальных линий;
- текстурных тканей.

